

ワイヤレス **配線不要**
コールチャイム セット

LCW50

屋外見通し通信距離
100m

選曲・音量調節可能
3種類のチャイム音

送信機 / IP44相当
防雨仕様

電池式 配線不要
 簡単設置

主な用途

- 来客時のドアチャイムや各部屋間の呼び出しに
- 店舗や事務所での連絡や呼び出しに
- バスルームや洗面所、離れや作業場からの呼び出しに
- お年寄りや身体の不自由な方の呼び出しボタンとして

特長

- デジタルIDコード方式ですから混信がありません
- 電波を利用したワイヤレス方式で、配線不要ですからどこでも使用できます
- 屋外の障害物のない場所で100mまで使用できますので、広い住宅でも使用できます
 (建物の中では電波の到達距離が短くなります)
- 押しボタン送信機は防雨仕様ですので、屋外軒下でも使用できます

増設不可

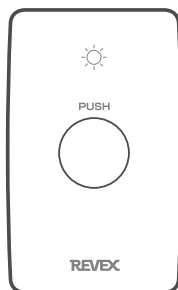
本製品は押しボタン送信機と受信チャイムの1対1の専用IDとなっており、送信機または受信機の増設はできません

押しボタン送信機

受信チャイム

チャイム音を
 選曲できます。

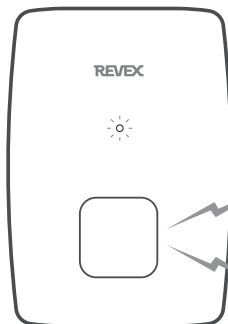
ボタンを押すと
 赤いランプが点灯
 して送信します。



デジタルIDコード電波

屋外見通し100m

建物の中では短くなります。



チャイム音量を
 調節できます。

チャイムが鳴りLEDが
 点滅します。
 チャイム音量
 最大83dB/1m

製品仕様 ※製品の仕様は性能改善などの理由により変更される事がありますので、予めご了承ください。

押しボタン送信機

【電源】DC6V: コイン型リチウム電池CR2032×2個(テスト用付属) 【電池寿命*】約1年半(1日10回送信、20℃時) 【電池切れ表示】なし 【電源スイッチ】なし 【送信方法】押しボタンを押して送信 【送信周波数】315MHz帯 【電波到達距離】屋外見通し最大100m/屋内見通し最大50m 【動作ランプ】送信時に赤ランプが点灯(約4秒間) 【デジタルIDコード数】6万通り(変更不可) 【選曲方法】選曲ボタンを押し、受信機で確認しながら選曲 【選曲可能数】選曲ボタンにより3曲から選曲可能 【使用エリア】屋内/屋外(耐塵形・防噴流形(IP44相当)で屋外の軒下でも使用可能) 【使用温度範囲】-10℃~40℃ 【外形寸法】46(W)×77(H)×26(D)mm(取付プレート含む) 【本体質量】38g(電池を含まない)

受信チャイム

【電源】DC4.5V: 単3形アルカリ乾電池3本(別売) 【電池寿命*】約6ヶ月(1日10回受信、20℃時) 【電池切れ表示】なし 【電源スイッチ】あり 【受信周波数】315MHz帯: 登録済みの同一IDコードのみ受信 【受信可能距離】屋外見通し最大100m/屋内見通し最大50m 【動作ランプ】受信時に赤ランプが点滅(音の種類に連動) 【受信表示】音と光 【デジタルIDコード数】6万通り(変更不可) 【選曲方法】送信機の選曲ボタンを押して選曲 【音量調節】音量ボタン(▲)大(▲)/小(▼)5段階 最大83dB(約)/1m 【使用エリア】屋内専用 【使用温度範囲】-10℃~40℃ 【外形寸法】66(W)×96(H)×33(D)mm 【本体質量】約70g(電池を含まない)

*電池寿命は使用環境や設定した曲の長さにより変わります。

本体材質
 ABS樹脂

付属品 ※電池BOX内またはパッケージ内に入っています。

【押しボタン送信機用】 取付用 両面テープ×1/取付用 ネジ×2/
 コイン形リチウム電池CR2032×2(テスト用)
 【受信チャイム用】 取付用 ネジ×1

用意する物

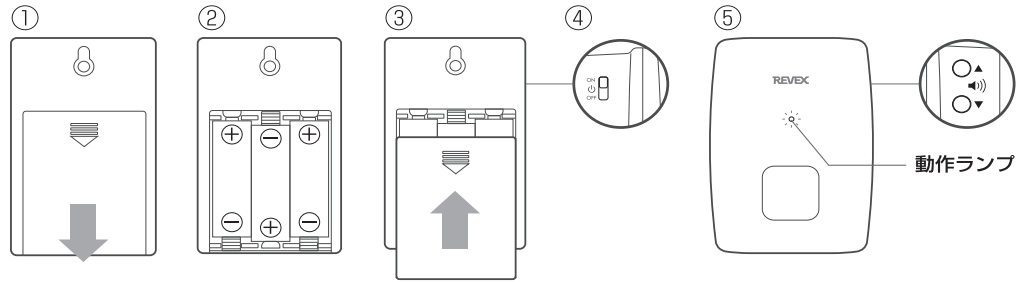
新品単3形アルカリ乾電池3本/小さめの(+)ドライバー(No.1)
 (+)ドライバー(ネジで取り付けする場合)

使用方法

ご注意 新旧電池を混ぜて使用しないでください。すぐに動作しなくなる、電池が液漏れして故障するなどの原因となります。

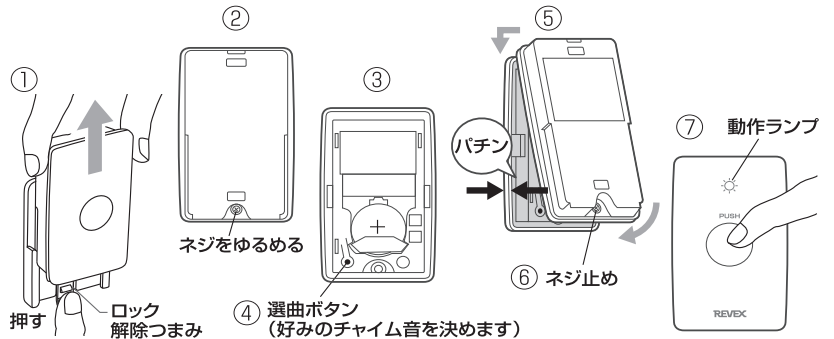
受信チャイム

- ①電池BOXフタを押し下げて外します。
- ②新品の単3アルカリ乾電池×3本を⊕⊖を確認しながら正しく入れます。
- ③電池BOXフタをスライドして閉めます。
- ④電源スイッチを"ON"にします。
- ⑤音量ボタンを押してチャイムを好みの大きさにします。
大(▲):音が大きくなります。
小(▼):音が小さくなります。



押しボタン送信機

- ①取付プレートのロック解除つまみを押しながら本体を上へスライドして外します。
- ②小さめなドライバー(No.1)でネジをゆるめ、裏ケースを開けます。
- ③コイン電池CR2032×2個を⊕側が上になるように入れます。
- ④受信機の電源スイッチを"ON"にしてから、選曲ボタンを押すと(1)ピンポン(2)ピンポンパンポン(3)エリーゼのためにが順番に受信チャイムから流れます。
- ⑤裏ケースの上部を表ケースにひっかけて"パチン"と音がするまで押さえて閉めます。
- ⑥ネジ止めします。
- ⑦押しボタンを押すと動作ランプが点灯し、受信チャイムの動作ランプが点滅して、④で選んだ音が鳴ります。



電池切れについて

受信チャイム、押しボタン送信機に電池切れをお知らせする機能はありません。受信チャイムは音量ボタンを押しても音が出ない、押しボタン送信機はボタンを押しても動作ランプが光らなくなりましたら、新品の電池と交換してください。

本製品は送信機と受信機が予め登録されておりますのでそのままご使用いただけます。

しかし、ごく稀に登録がされていない場合や、ボタンを押していないのにチャイムが鳴る場合は下記手順に従い、ご登録ください。

- ①受信チャイムの「音量調節ボタン」[▲](大)と「▼」(小)を同時に押しながら電源スイッチをONにすると動作ランプが数回点滅してから点灯に変わり、ボタンから手を離すと消えます。
- ②押しボタン送信機の選曲ボタンを約10秒長押しすると、動作ランプが点灯して消え、その後数回点滅してから消えます。
- ③受信チャイムの電源スイッチをONにして、音量調節ボタン「▲」(大)と「▼」(小)を同時に押しと動作ランプが点滅します。点滅している間(約20秒)に、押しボタンを押すと動作ランプが数回早い点滅に変わり、点灯してから消えます。
- ④動作を確認して正常に動作すれば登録完了です。

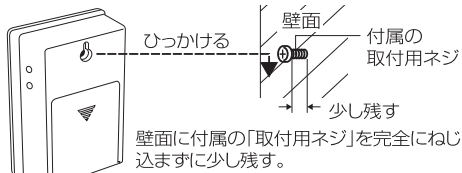
取付方法

ご注意 設置する前に、使用する場所で動作確認後、付属の両面テープ又は固定ビスで固定します。

受信チャイム

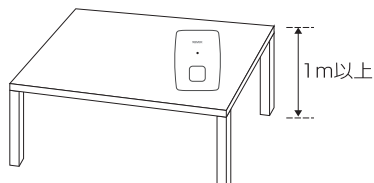
床面から1m以上の高さに設置

■ネジで取り付け



ご注意 金属面や金属製品の近くに取り付けると電波到達距離が短くなります。

■台やテーブルに置いて



ご注意 金属製の台や机、床などに置くと電波到達距離が短くなります。

■持ち歩いて

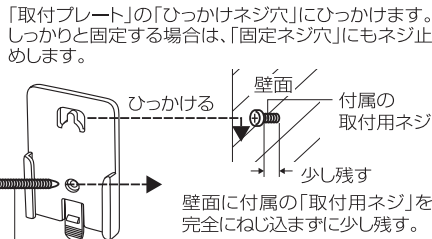
電池式ですので置く場所を変えたり、持ち歩くこともできます。

ご注意 身に付けたまま浴槽に入る、シャワーを浴びるなどしないでください。

押しボタン送信機

床面から1m以上の高さに設置

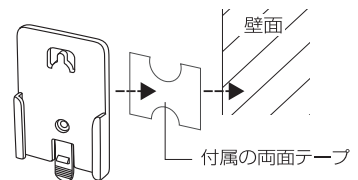
■ネジで取り付け



ご注意 金属面や金属製品の近くに取り付けると電波到達距離が短くなります。

■両面テープで取り付け

付属の「取付用両面テープ」を「取付プレート」に貼り、貼り付ける面のホコリや汚れをきれいに拭いて固定します。



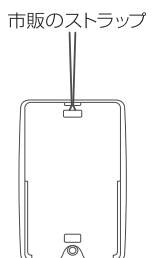
ご注意 ゴザゴザな面や凹凸のある面には貼り付けできません。

■持ち歩く・台やテーブルに置いて

電池式ですので市販のネックストラップを使用して、首に下げて持ち歩いたり、台やテーブルに置くだけでも使用できます。

■ご注意

心臓ペースメーカーをご使用の場合、首から下げたままの使用はしないでください。首から下げたまま浴槽に入る、シャワーを浴びるなどしないでください。金属製の台や机、床に置くと電波到達距離が短くなります。屋外の雨や水のたまる場所では置いて使用できません。



安全に関して及び保証規定

ワイヤレスコールチャイム

重要なお知らせ

- 本製品は連絡・報知用であり、生命救助、事故防止、犯罪防止を目的とする機器ではありません。死亡・障害・強盗・犯罪等の被害における責任は負いかねますので予めご了承ください。
- 本製品は総務省の技術基準に適合した特定小電力無線局です。総務省の許可なしに改造して使用すると法律により罰せられます。
- 心臓ペースメーカーや特殊な医療機器付近では、安全管理のため送信機を50cm以上離してご使用ください。

安全上のご注意 使用前によくお読みいただき、正しくご使用ください。

⚠ 警告 人が死亡または重傷を負う可能性が想定される内容

- 電池のプラス(+)、マイナス(-)を間違えてセットしないでください。電池が急激に発熱し破裂や液漏れにより損傷を負うことがあります。液が皮膚に付着した場合は、すぐに流水で良く洗い流してください。目に入った場合は医師にご相談ください。また、飛び散った液はティッシュペーパーなどできれいに拭き取ってください。
- 電池の誤飲は大変危険です。外した電池は小さなお子様の手の届かないところで保管するか廃棄してください。

⚠ 注意 人が障害を負う可能性および物的損害の発生が想定される内容

- 分解や、改造修理をしないでください(感電や火災の原因になります)。
- 異常が発生したらすぐに電池を取り外してください(発熱、発火の原因になります)。
- 機器を取り付ける壁面の材質や厚みに注意して、確実に固定してください。また、両面テープを貼る前に、十分に油膜や汚れをふき取ってください(固定が不安定な場合、落下によるけがの原因になります)。

使用上のご注意 必ずお読みください。

電池について

- 電池のプラス(+)、マイナス(-)をショートしないように取り扱ってください。発熱、発火、破裂の原因になります。
- 電池を暖房機の近くなどで使用・保存しないでください。液漏れの原因になります。
- 電池をセットするときは、プラス(+)、マイナス(-)を間違えてセットしないでください。発熱、発火、破裂の原因になります。
- 濡れた手や機器が濡れているときに電池交換をしないでください。故障の原因になります。
- 電池を落下させたり、電池に圧力や衝撃を加えるなどしないでください。液漏れの原因になります。
- 電池は必ず全て新品の電池で、同一メーカー・同一種類・同一使用期限のものを使用してください。新旧・異種を混ぜて使用しますとすぐに機器が動作しなくなり、新しい電池も使用できなくなります。
- 本製品を使用しないで保管するときは、必ず電池を抜いておいてください。そのままにしておきますと液漏れし商品が腐食して使用できなくなります。

一般使用について

- 電池切れの時は使用できません。
- 本製品は、送信機受信機のセット商品になります。単体の送信機と受信機を増設することはできません。
- 受信機は屋内専用です、雨や水がかかる場所、湿気の多い場所では故障の原因になりますので使用できません。
- 送信機は防雨仕様です、屋外で使用する場合は軒下で使用できます。ケースのフタがしっかり閉まっていることを確認してください。ただし、完全防水ではありませんので、水のたまる場所に置いて使用したり、水やお湯の中に入れて使用することはできません。
- 屋内での使用とくらべ、屋外での使用や直射日光のあたる場所、寒暖の差がある場所や湿度が高い場所でのご使用は、製品寿命が短くなる場合がありますので、ご了承ください。
- 本製品を落下させたり衝撃を与えると故障の原因になり、保証の対象外となります。
- 内部を分解・改造・修理した場合は、故障の原因になり、保証の対象外となります。
- 取り付けの前に動作確認をしてください。
- 使用温度範囲を超えて使用した場合は、電池の性能低下や液漏れ、製品の動作が不安定になる場合があります。

電波について

- 送・受信機とも床面や金属面から1m以上離して使用してください。床や金属面に近い場合は電波が飛ばない、受信しないなどの症状が出ます。
- 複数の送信機が同時に発信した場合は混信して受信機が動作しない場合があります。
- 複数の受信機を至近距離で使用しますと、互いに干渉してチャイムが鳴らないことがあります。
- 電波の飛距離は送・受信機の設置環境により異なります。
- 鉄筋コンクリートの建物内、鉄製ドア、金属製シャッター、金属格子、スチール家具などで囲まれている場所では極端に電波の飛距離が低下します。
- 屋内で使用する場合、屋外見通し距離よりも短くなりますので、1階と2階や別棟の建物内では電波が届かない場合があります。
- 近くに電波を出す機器がある場合や近隣に無線局がある場合は、「時々動作しない」「全く動作しない」などの症状がおこることがあります。

保証規定 保証期間はご購入後1年間です。

本製品を購入後1年以内に発生した故障、不具合の場合は、下記の無償保証規定に従って無償で修理又は交換いたします。故障の原因を明確にして弊社までご連絡ください。本製品には保証書はついておりません。お買い求めになった店舗のレシートや販売証明、購入履歴、伝票の写しを保証書に代えて保管してください。無償保証を行う時は、それらをご用意のうえ、弊社のお客様相談室にご連絡ください。

無償保証規定

- 取扱説明書および本書の注意書きに従った正常な使用で、保証期間内に故障した場合、無償修理又は交換いたします。
 - 故障の場合は、弊社のお客様相談室に電話・FAX・メールなどでご連絡ください。
 - 無償保証に該当する故障の場合は往復の送料は弊社が負担いたします。
- ※未使用であっても、ご購入から1年以上経過している場合は無償保証の対象外となりますので、ご購入後はすぐに動作確認をしてください。

保証期間内でも、次のような場合には有料修理となり、運送費・諸掛費用はおお客様のご負担となります。

- ① 使用上の誤りや不当な修理、改造による故障および損傷。
- ② お買い上げ後の落下、取付場所の移動、輸送、不適当保存による故障および損傷。
- ③ 火災、地震、風水害、ガス害、落雷、その他の天災地変、公害や異常電圧その他の外部要因による故障。
- ④ 車両や船舶へ搭載し、使用された場合の故障及び損傷。
- ⑤ お買い上げ日を証明するレシートや販売証明、購入履歴、伝票の写しがない場合。

※本保証書規定は日本国内においてのみ有効です。
This warranty is valid only in JAPAN.