

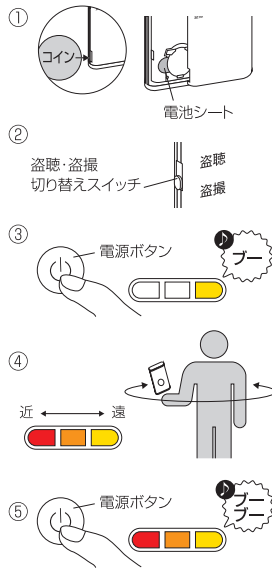
クロスガードスマート CG2W

盗聴器・盗撮器 発見センサー

自宅やオフィスを始め、外出先のトイレやホテルの部屋等、プライベートな場所に仕掛けられている盗聴器・盗撮器を3つの光とアラーム音により、その場所を特定することができます。

使用方法

- ① 本体ケース側面にある溝にコインを挿し込み、カバーをこじ開け、電池シートをゆっくり引き抜きます。
- ② 盗聴・盗撮の切り替えスイッチを選びます。
※盗聴・盗撮両方を調べます。
- ③ 電源ボタン2秒押すと黄色いランプが光り、トプー音トが一瞬鳴り電源が入ります。電源が入っている間は黄色いランプがゆっくり点滅します。
- ④ 盗聴・盗撮器が仕掛けられているような場所に本機を近づけてください。盗聴・盗撮器が仕掛けられていると、数メートル離れたところから黄色いランプが早点滅し、1~0.5m程度に近づくと黄色とオレンジ色ランプが早点滅します。さらに近づくと黄色・オレンジ色・赤色のランプ全てが早点滅し、アラーム音が鳴り、仕掛けられている場所を特定します。
- ⑤ 使用後は電源ボタンを押し、黄色・オレンジ色・赤色ランプが2回点滅し、トプー音トが鳴り電源が切れます。



使用上の注意

- 盗聴器は機種により、電波の出力が非常に弱いものがあり、本機を5cmぐらいまで接近させないと反応しない場合があります。
- パソコン・WiFiルーター・コードレス電話機・テレビ・電子レンジ等の電子機器に接近させると、ランプの点滅や、アラーム音が鳴る場合があります。また、屋外では、放送局や無線局が近くにあると、その電波によりオレンジ色や赤色のランプの点滅やアラーム音が鳴る場合があります。
- 携帯電話やタブレット・Bluetooth機器にも反応しますので電源を切って調べてください。

仕様

使用電池 コイン形リチウム電池 CR2032×2個(テスト電池付)
 本体サイズ W38×H67×D14mm(キーホルダーを含まない)
 本体材質 ABS樹脂
 本体質量 25g(電池含む)
 感知周波数 盗聴 76~770MHz/盗撮 1.1~5.8GHz
 感知表示 3色のLEDによる電界強度表示とアラームによる警告音

※製品の仕様は性能改善などの理由により変更されることがありますので、予めご了承ください。



リーベックス株式会社

お客様相談室
 〒333-0801 埼玉県川口市東川口3-10-5
 時間:月~金の9時30分~12時、13時~17時30分
 ※土、日、祝日はお休みです。
 TEL:048-294-4945 FAX:048-294-4948
 http://www.revex.jp/

CG2W No.0551



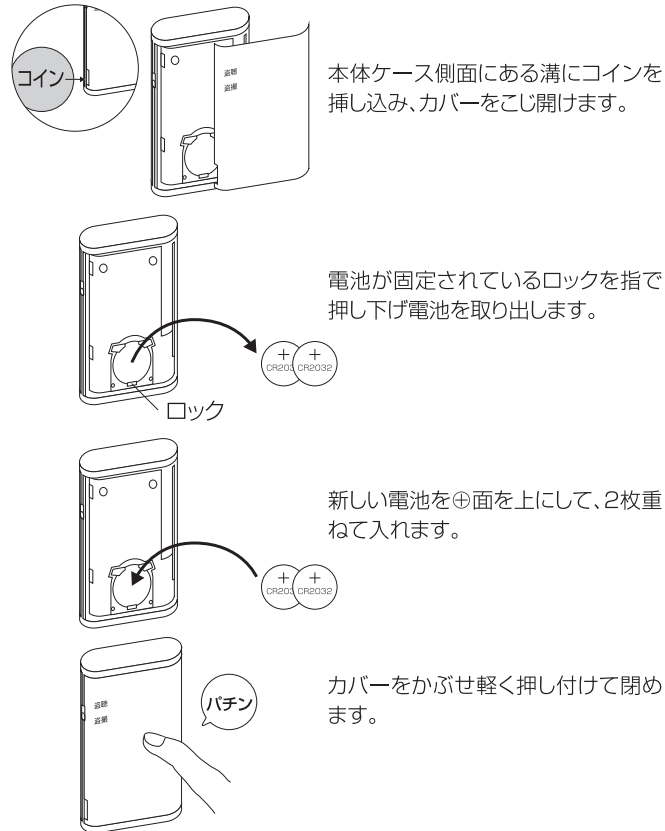
4 943125 710040
 017102 MADE IN CHINA

本機は有線式及び直接式の盗聴・盗撮器など、電波を発信しないものには反応しません。

盗聴器・盗撮器を探すポイント

- 盗聴器には2タイプあり、常に電波を発信するタイプは調べられますが、音に反応して電波を発信するタイプの盗聴器は、静かな時は電波を発信しないため、センサーは反応しません。何らかの音を出しながら調べることをおすすめします。
- 盗撮器には2タイプあり、電波を発信せずに録画するタイプには反応しません。電波を発信するタイプの盗撮器は、WiFi電波や、それに近い電波を使用しているケースが多く、WiFiルーターやコードレス電話機にも反応してしまいますが、それに関係のない場所で反応する場合はご注意ください。

電池の交換方法



※電池交換したら、必ず電源を入・切して動作確認をしてください。

ご注意! 必ずお読みください

■ コイン形リチウム電池は飲み込むと大変危険です。電池は幼児の手の届かない所に置いてください。万一飲み込んだ場合は直ちに医師に相談してください。

□ 本機は精密機器ですので、落下や強い衝撃を与えると故障する恐れがあります。また、高温・多湿の場所でも使用や保管はお避けください。

保証規定 保証期間はご購入後1年間です。

本商品を購入後1年以内に発生した故障、不具合の場合は下記の無償保証規定に従って無償で修理又は交換いたします。故障の原因を明確にして当社までご連絡ください。本商品には保証書はついていません。お買い求めになった店舗のレシートの写しを保証書に代えて保管してください。無償保証を行う時は、レシートの写しを添えて当社のお客様相談室にご連絡ください

無償保証規定

- ・取扱説明書および本書の注意書きに従った正常な使用で、保証期間内に故障した場合、無償修理又は交換いたします。
- ・故障の場合は直接、弊社のお客様相談室に電話・FAX・メールなどでご連絡ください。
- ・無償保証に該当する故障の場合は往復の送料は弊社が負担いたします。

保証期間内でも、次のような場合には有料修理となり、**運送費・諸掛費用はお客様のご負担となります。**

- ① 使用上の誤りや不当な修理、改造による故障および損傷。
- ② お買い上げ後の落下、取付場所の移動、輸送、不適当保存による故障および損傷。
- ③ 火災、地震、風水害、ガス害、落雷、その他の天災地変、公害や異常電圧その他の外部要因による故障。
- ④ 一般家庭以外(例えば業務用の繁雑、長期使用、車両、船舶への搭載)に使用された場合の故障及び損傷。
- ⑤ お買い上げ日を証明するレシートの写しがない場合。

※本保証書規定は日本国内においてのみ有効です。
 This warranty is valid only in JAPAN.

プラスガードスマート CG5B

高性能タイプ

盗聴器・盗撮器

発見センサー

自宅やオフィスを始め、外出先のトイレやホテルの部屋等、プライベートな場所に仕掛けられている盗聴器・盗撮器を3つの光とアラーム音により、その場所を特定することができます。

使用方法

- ①本体ケース側面にある溝にコインを押し込み、カバーをこじ開け、電池シートをゆっくり引き抜きます。
- ②盗聴・盗撮の切り替えスイッチを選びます。
※盗聴・盗撮両方を調べます。
- ③アンテナを伸ばします。
- ④電源ボタン2秒押すと黄色いランプが光り、トプ音♪が一瞬鳴り電源が入ります。電源が入っている間は黄色いランプがゆっくり点滅します。
- ⑤盗聴・盗撮器が仕掛けられていそうな場所に本機を近づけてください。アンテナを伸ばすと広範囲を感知することができます。盗聴・盗撮器が仕掛けられていると、数メートル離れたところから黄色、オレンジ、赤色ランプが早点滅してお知らせします。次にアンテナを縮めて仕掛けられていそうな場所にさらに近づけてください。数メートル離れたところから黄色のランプが早点滅し、1~0.5m程度に近づくと黄色とオレンジ色ランプが早点滅します。さらに近づくと黄色・オレンジ色・赤色のランプ全てが早点滅し、アラーム音が鳴り、仕掛けられている場所を特定します。
- ⑥使用後は電源ボタンを押し、黄色・オレンジ色・赤色ランプが2回点滅し、トプ音♪が鳴り電源が切れます。



使用上の注意

- 盗聴器は機種により、電波の出力が非常に弱いものがあり、本機を5mぐらいまで接近させないと反応しない場合があります。
- パソコン・WiFiルーター・コードレス電話機・テレビ・電子レンジ等の電子機器に接近させると、ランプの点滅や、アラーム音が鳴る場合があります。また、屋外では、放送局や無線局が近くにあると、その電波によりオレンジ色や赤色のランプの点滅やアラーム音が鳴る場合があります。
- 携帯電話やタブレット・Bluetooth機器にも反応しますので電源を切って調べてください。

仕様

使用電池 コイン形リチウム電池 CR2032×2個(テスト電池付)
 本体サイズ W38×H76×D14mm(キーホルダーを含まない)(アンテナを縮めた状態)
 本体材質 ABS樹脂
 本体質量 ??g(電池含む)
 感知周波数 盗聴 76~770MHz/盗撮 1.1~5.8GHz
 感知表示 3色のLEDによる電界強度表示とアラームによる警告音
 ※製品の仕様は性能改善などの理由により変更されることがありますので、予めご了承ください。



リーベックス株式会社

お客様相談室
 〒333-0801 埼玉県川口市東川口3-10-5
 時間:月~金の9時30分~12時、13時~17時30分
 ※土、日、祝日はお休みです。
 TEL:048-294-4945 FAX:048-294-4948
 http://www.revex.jp/

CG5B No.0832



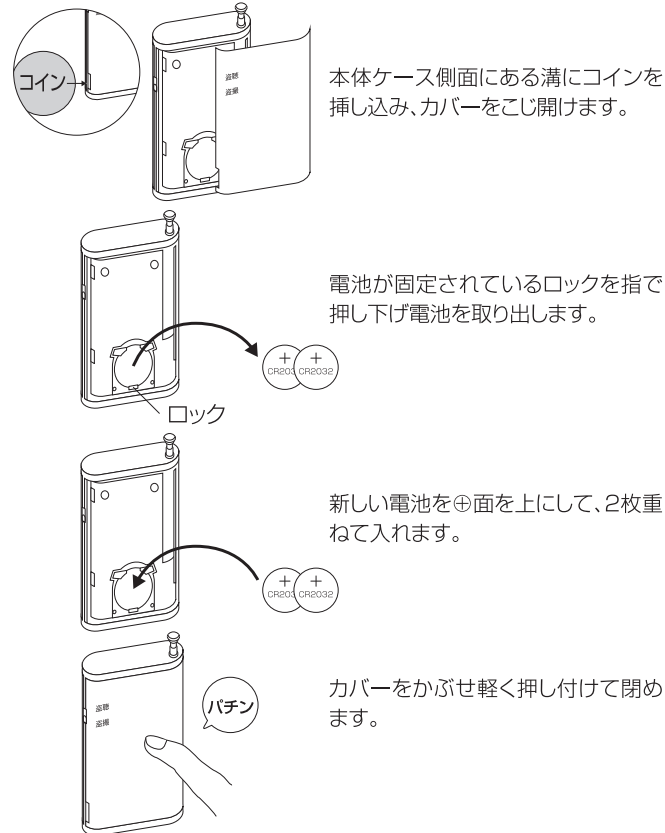
4 943125 710057
 017102 MADE IN CHINA

本機は有線式及び直接式の盗聴・盗撮器など、電波を発信しないものには反応しません。

盗聴器・盗撮器を探すポイント

- 盗聴器には2タイプあり、常に電波を発信するタイプは調べられますが、音に反応して電波を発信するタイプの盗聴器は、静かな時は電波を発信しないため、センサーは反応しません。何らかの音を出しながら調べることをおすすめします。
- 盗撮器には2タイプあり、電波を発信せずに録画するタイプには反応しません。電波を発信するタイプの盗撮器は、WiFi電波や、それに近い電波を使用しているケースが多く、WiFiルーターやコードレス電話機にも反応してしまいますが、それに関係のない場所で反応する場合はご注意ください。

電池の交換方法



※電池交換したら、必ず電源を入・切して動作確認をしてください。

ご注意! 必ずお読みください

■コイン形リチウム電池は飲み込むと大変危険です。電池は幼児の手の届かない所に置いてください。万一飲み込んだ場合は直ちに医師に相談してください。

□本機は精密機器ですので、落下や強い衝撃を与えると故障する恐れがあります。また、高温・多湿の場所でも使用や保管はお避けください。

保証規定 保証期間はご購入後1年間です。

本商品を購入後1年以内に発生した故障、不具合の場合は下記の無償保証規定に従って無償で修理又は交換いたします。故障の原因を明確にして当社までご連絡ください。本商品には保証書はついていません。お買い求めになった店舗のレシートの写しを保証書に代えて保管してください。無償保証を行う時は、レシートの写しを添えて当社のお客様相談室にご連絡ください

無償保証規定

- ・取扱説明書および本書の注意書きに従った正常な使用で、保証期間内に故障した場合、無償修理又は交換いたします。
- ・故障の場合は直接、弊社のお客様相談室に電話・FAX・メールなどでご連絡ください。
- ・無償保証に該当する故障の場合は往復の送料は弊社が負担いたします。

保証期間内でも、次のような場合には有料修理となり、**運送費・諸掛費用はお客様のご負担となります。**

- ①使用上の誤りや不当な修理、改造による故障および損傷。
- ②お買い上げ後の落下、取付場所の移動、輸送、不適当保存による故障および損傷。
- ③火災、地震、風水害、ガス害、落雷、その他の天災地変、公害や異常電圧その他の外部要因による故障。
- ④一般家庭以外(例えば業務用の繁雑、長期使用、車両、船舶への搭載)に使用された場合の故障及び損傷。
- ⑤お買い上げ日を証明するレシートの写しがない場合。

※本保証書規定は日本国内においてのみ有効です。
 This warranty is valid only in JAPAN.