



思いやり君

ワイヤレス徘徊防止アラーム



特定の方が外に出ようとするとうと光とアラームで警告し、管理者に通報します。

徘徊防止アラーム(セット)

WGB150

親機からの光とアラーム音で通過を警告。



送信機タグ (WSA33)

親機 (WGB100)

送信機タグを身に付けた特定の方が外に出ようとする、出入口等に設置した親機が光とアラーム音で警告します。

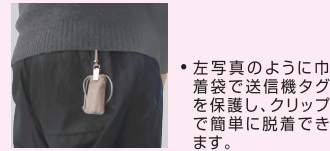
- 送信機タグを衣類に付けた対象者が危険場所の0.5~13m(調整可能)に近づく、親機のLEDがフラッシュし、アラーム音を発して注意を促します。
- 1台で30人まで管理できます。

送信機タグ(WSA33) 付属品

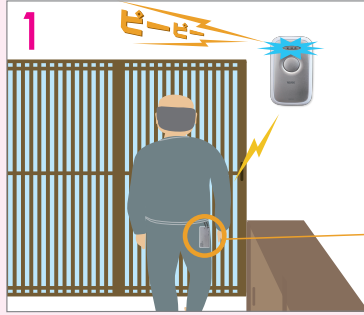
付属の巾着袋・クリップ・マジックテープなどを使用して装着できます。



使用例



- 左写真のように巾着袋で送信機タグを保護し、クリップで簡単に装着できます。



送信機タグ(WSA33)を身につけた方が親機を設置した出入口や階段に近づく...



親機からの光とアラーム音で通過を警告。

徘徊防止アラーム(セット) WGB150

(親機・送信機タグ各1台)
JAN 4943125 708429
TAIS 01223-000001
¥22.000(税別)

親機(増設用)

WGB100
JAN 4943125 708368
¥19.000(税別)

送信機タグ(増設用) WSA33

JAN 4943125 708412
¥3.000(税別)

徘徊通報チャイム(セット)

WGB250

現場から離れた場所においても携帯受信チャイムで外出をキャッチ。



送信機タグ (WSA33)

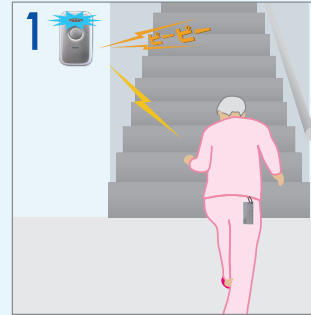
送信機内蔵親機 (WGB200)

携帯受信チャイム (REV100)

見通し最大150m

送信機タグを身に付けた特定の方が外に出ようとする、出入口等に設置した親機が光とアラーム音で警告し、更に管理者に通報します。

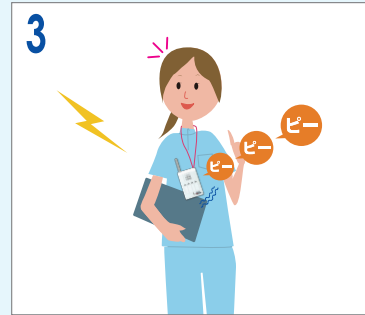
- 送信機タグを衣類に付けた対象者が危険場所の0.5~13m(調整可能)に近づく、親機のLEDがフラッシュし、アラーム音を発して注意を促します。同時に受信チャイムが通過を通報します。
- 1台で30人まで管理できます。
- 別売の中継機(REV2000)を使用すれば、さらにREV100の受信距離が200m(屋外見通し)のほげます。



送信機タグ(WSA33)を身につけた方が送信機内蔵親機(WGB200)0.5~13m(感度調整可能)の範囲に近づく...



送信機内蔵親機(WGB200)が光とアラーム音で警告し、さらに...



管理者に通報します(最大150m/屋外見通し距離)。

徘徊通報チャイム(セット) WGB250

(親機・送信機タグ・携帯受信チャイム各1台)
JAN 4943125 708382
TAIS 01223-000002
¥42.000(税別)

送信機内蔵親機(増設用)

WGB200
JAN 4943125 708450
¥27.000(税別)

送信機タグ(増設用) WSA33

JAN 4943125 708412
¥3.000(税別)

仕様

- 送信機タグ(WSA33)** ●電源:ボタン型リチウム電池CR2032×1個 ●商品サイズ:重量:W55×H23×D7mm、約10g(電池含む) ●電池寿命:連続使用約2週間 ●送信電波:315MHz微弱電波(電波法遵守)IDデジタル波
- 親機(WGB100)** ●電源:単1アルカリ電池3本 ●電池寿命:約1年間(5回/日動作時)(20℃時) ●商品サイズ:重量:W114×H200×D55mm、約630g(電池含む) ●受信可能距離:感度調整ボリュームで調整可能(0.5~13m) ●受信台数:30個まで登録可能 ●アラーム音:1度の受信で8秒間、音量0~100dB/1mに調節可。
- 送信機内蔵親機(WGB200)** WGB100仕様の他に右記の送信機仕様を追加。 ●送信電波:426.8375MHz小電力電波セキュリティ波 ●使用電池:DC9Vアルカリ電池(内蔵) ●電池寿命:1日10回動作して約1年間
- 携帯受信チャイム(REV100)** ●電源:DC3.6V 800mAh Ni-MH充電電池(内蔵) ●電池寿命:満充電後約30日間(10回/日動作時)(20℃時) ●WGB200登録数:20台まで(4ch×5個) ●音量:65dB~72dB/1m(可変)、パイプ切替スイッチ付 ●本体サイズ:重量:W55×H90×D25mm、112g(電池含む)